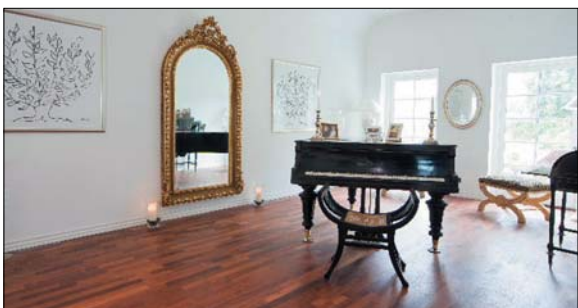


# SYSTEMY PODŁOGOWE WEBER.FLOOR



## PODKŁADY PODŁOGOWE WEBER.FLOOR

Podłoga jest ważnym elementem budynku. Stwarza możliwość wygodnego przemieszczania się i zagospodarowywania powierzchni, chroni przed zimnem, hałasem, wilgocią. Jedną z warstw podłogi stanowi podkład. Powinien być prawidłowo wykonany, tj. dostatecznie sztywny i odpowiednio wytrzymały, gdyż ma to decydujące znaczenie dla zapewnienia maksymalnej użyteczności i trwałości całej podłogi; wpływa także na jej estetykę. Tradycyjne podkłady podłogowe (jastrychy), bezpośrednio na budowie mieszane z piasku, cementu i wody, nie gwarantują uzyskania wysokich, stałych parametrów, i coraz częściej są zastępowane przez wyroby przygotowane fabrycznie. W ciągu ostatnich dziesięciu lat ta technologia zdobyła w Polsce wielu zwolenników, a rozwój techniki i zwiększające się wymagania wykonawców oraz użytkowników powodują konieczność poszukiwania kolejnych materiałów i rozwiązań. Weber kontynuuje bogate podłogowe tradycje firmy maxit (Optiroc), która jako pierwsza na świecie wprowadziła samopoziomujące, cementowe podkłady podłogowe, a następnie opatentowała unikalną recepturę pompowalnych zapraw podłogowych na bazie cementu. Te pionierskie technologie zrewolucjonizowały układanie podłóg. Ponad 550 milionów m<sup>2</sup> ułożonych posadzek mineralnych oraz wieloletnie doświadczenie zapewniają marce Weber – sukcesorowi tego dorobku – pozycję eksperta.

## Nowe kompleksowe rozwiązania.

Kolejnym krokiem firmy, odzwierciedlającym innowacyjne myślenie o podłogach, jest wprowadzenie kompleksowego i sprawdzonego w praktyce, systemowego rozwiązania **weber.floor**, obejmującego fazy: projektowania (bogaty katalog produktów i systemów), dostawy materiału i sprzętu (silosy, agregaty, pompy), wykonania (akredytowani wykonawcy) i eksploatacji podkładów podłogowych oraz posadzek. Wyznacza ono nowe standardy na polskim rynku. Receptury produktów przeznaczonych do wykonywania podkładów i posadzek **weber.floor** są oparte na nowych spoiwach i dodatkach (m.in. superplastyfikatorach nowej generacji). Dzięki temu mają lepsze parametry robocze (np. własności samopoziomujące) oraz techniczne (np. znacznie mniejszy skurcz). I co bardzo istotne, produkty te nie zawierają żadnych, szkodliwych dla ludzi substancji odpadowych – kazeiny, żużli, popiołów – niestety nadal spotykanych w wielu innych wyrobach tego typu. Produkty **weber.floor** przewyższają wymagania norm dotyczących emisji substancji niebezpiecznych (posiadają oznaczenia M1 i EMICODE EC1). Są całkowicie bezpieczne, zarówno w trakcie wykonywania prac, jak i podczas użytkowania. Dobór odpowiedniego rozwiązania systemowego **weber.floor** umożliwi wykonanie prac praktycznie na każdym podłożu a oferowany zakres grubości warstw podkładów (od 1-250 mm) uwzględni zróżnicowane oczekiwania. Wśród rozwiązań podłogowych **weber.floor** znajdują się systemy dla obiektów nowo budowanych i remontowanych, zaprojektowane dla budynków mieszkalnych, handlowych, użyteczności publicznej, biur, zakładów przemysłowych oraz zastosowań specjalistycznych, takich jak podłogi na statkach i platformach wiertniczych. Rozwiązania **weber.floor** to także tzw. podłogi komfortowe, posadzki dekoracyjne, posadzki przemysłowe, posadzki superpłaskie.

W katalogu **weber.floor** można znaleźć rozwiązania m.in. dla: •szpachlowania podłóży pod cienkie wykładziny (np. PVC) •poziomowania podłóży pod różne rodzaje wykładzin •podkładów podłogowych na izolacji akustycznej, warstwie rozdzielającej, itp. •podkładów „błyskawicznych” •systemów ogrzewania podłogowego •jastrychów.

## POSADZKI PRZEMYSŁOWE WEBER DUROSYSTEM

Cienkowarstwowe, cementowe, samopoziomujące posadzki przemysłowe **weber DuroSystem** (wcześniejsza nazwa ABS DuroSystem) – są nowoczesnym i sprawdzonym rozwiązaniem (ponad 9 mln m<sup>2</sup> wykonanych powierzchni). Technologia ta jest wynikiem poszukiwania sposobu uzyskania nawierzchni, która jednocześnie byłaby bardzo wytrzymała, trwała, odporna na ścieranie, uderzenia, działanie wody, alkaliów, oddziaływanie kół pojazdów oraz inne obciążenia przemysłowe, a także łatwa i szybka w wykonaniu. System posadzek **DuroSystem** tworzą podkłady pod posadzki, zaprawy do wykonywania wierzchniej warstwy eksploatacyjnej, grunty oraz impregnaty, które nadają powierzchni matowy, półmatowy lub błyszczący wygląd.

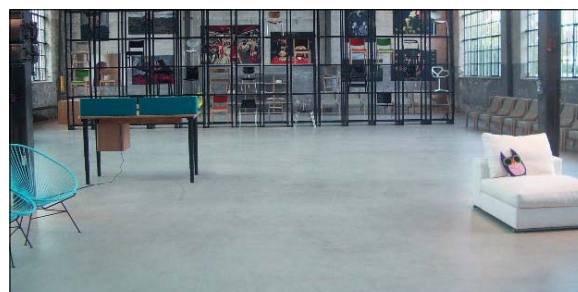
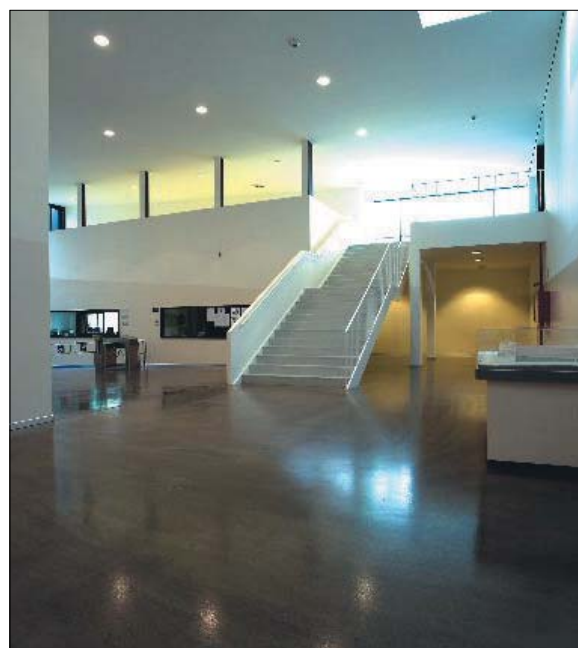
Ze względu na unikalne właściwości posadzki przemysłowe **DuroSystem** polecane są do: •magazynów wysokiego składowania – umożliwiają wykonanie tzw. posadzek superpłaskich (ang. superflat floor  $\pm 1,5$  mm na 2 m) • obiektów remontowanych – są cienkowarstwowe, nie powodują kolizji wysokościowych i nie przeciążają istniejącej konstrukcji. Można je także stosować w miejscach o nieskutecznej hydroizolacji. Szybkie tempo wykonywania prac i wiązania zaprawy minimalizują przerwy w eksploatacji obiektu •garaży na wiele samochodów – system jest odporny na intensywny ruch pojazdów •hal fabrycznych, magazynów i warsztatów •supermarketów i powierzchni ekspozycyjnych, gdzie występuje intensywny ruch pieszy (ścieranie) i wymagane jest utrzymanie czystości •nowych obiektów przemysłowych – wystarczy 8-10 mm, aby otrzymać idealną posadzkę przemysłową •jako warstwa wyrównująca, podkładowa pod malowanie lub pod nawierzchnie z żywicy.

#### **POSADZKI DEKORACYJNE WEBER DESIGNFLOOR**

Weber **DesignFloor** to kompletne rozwiązanie dla posadzek dekoracyjnych o wyglądzie surowego betonu. Składa się z dwóch – do wyboru – systemów cienkowarstwowych, samopoziomujących posadzek na bazie cementu **DuroColour** i **DuroStone**, gruntu i preparatów impregnujących. Dzięki **DuroColour** można stworzyć kolorowe, betonowe powierzchnie. Paleta barw obejmuje dziesięć kolorów: stonowane, pastelowe barwy natury oraz różne odcienie szarości (typowe dla nowoczesnych wnętrz industrialnych). Posadzkę można wykonać w wersji gładkiej, bądź ponacinaną w geometryczne wzory. W powierzchnię można również wkomponować stalowe elementy, nadając jej bardziej atrakcyjny wygląd. Dowolność aranżacji nie jest niczym ograniczona i zależy wyłącznie od wyobraźni projektanta. Posadzka w technologii **DuroStone** w pełni oddaje wygląd i wrażenie naturalnego, polerowanego granitu. Zaletą tego rozwiązania (w porównaniu z wykładzinami kamiennymi) jest możliwość wykonania warstwy **DuroStone** praktycznie bez żadnych spoin oraz bez przerw dylatacyjnych. Posadzkę można wykonać w kolorze jasno- lub ciemnoszarym, bądź poszczególne barwy łączyć w oryginalne, niepowtarzalne wzory. Tajemnica tej pięknej, „kamiennej” podłogi zawiera się w szczególnej, opatentowanej technologii szlifowania i impregnacji. Zależnie od oczekiwań można uzyskać powierzchnię matową, półmatową lub błyszczącą. Grubość posadzek **DesignFloor** wynosi kilkanaście milimetrów i mogą być z powodzeniem układane zarówno w nowych obiektach, jak i podczas remontów, nie powodując kolizji wysokościowych. Tempo prac oraz szybkość wysychania ograniczają do minimum przerwy w eksploatacji pomieszczenia. Można po nich chodzić już następnego dnia od ułożenia, a w pełni eksploatować po tygodniu. Zastosowane środki impregnujące sprawiają, że powierzchnia jest odporna na zabrudzenie kawą, herbatą, sokami owocowymi czy czerwonym winem. Posadzki dekoracyjne Weber **DesignFloor** nawiązują do tradycyjnych rozwiązań z kamienia lub betonu. Łączą nowoczesność, oryginalność z pięknem i szlachetnością. To kompleksowe rozwiązanie obejmujące wszystkie istotne etapy realizacji, poczynając od doboru technologii, poprzez dostawę materiału i sprzętu, fachowe wykonanie, pomoc techniczną, aż do właściwej pielęgnacji.

Więcej szczegółów na [www.weberfloor.pl](http://www.weberfloor.pl)

Pytania odnośnie podkładów podłogowych oraz posadzek przemysłowych i dekoracyjnych Weber prosimy kierować na adres: [tomasz.dzierwa@saint-gobain.com](mailto:tomasz.dzierwa@saint-gobain.com)



**weber maxit**



SAINT-GOBAIN  
CONSTRUCTION PRODUCTS POLSKA  
**WEBER – Biuro w Warszawie**  
ul. Cybernetyki 21  
02-677 Warszawa  
tel. 022 589-85-80  
Infolinia: 0-801-620-000

[kontakt@e-weber.com](mailto:kontakt@e-weber.com)  
[www.netweber.pl](http://www.netweber.pl)